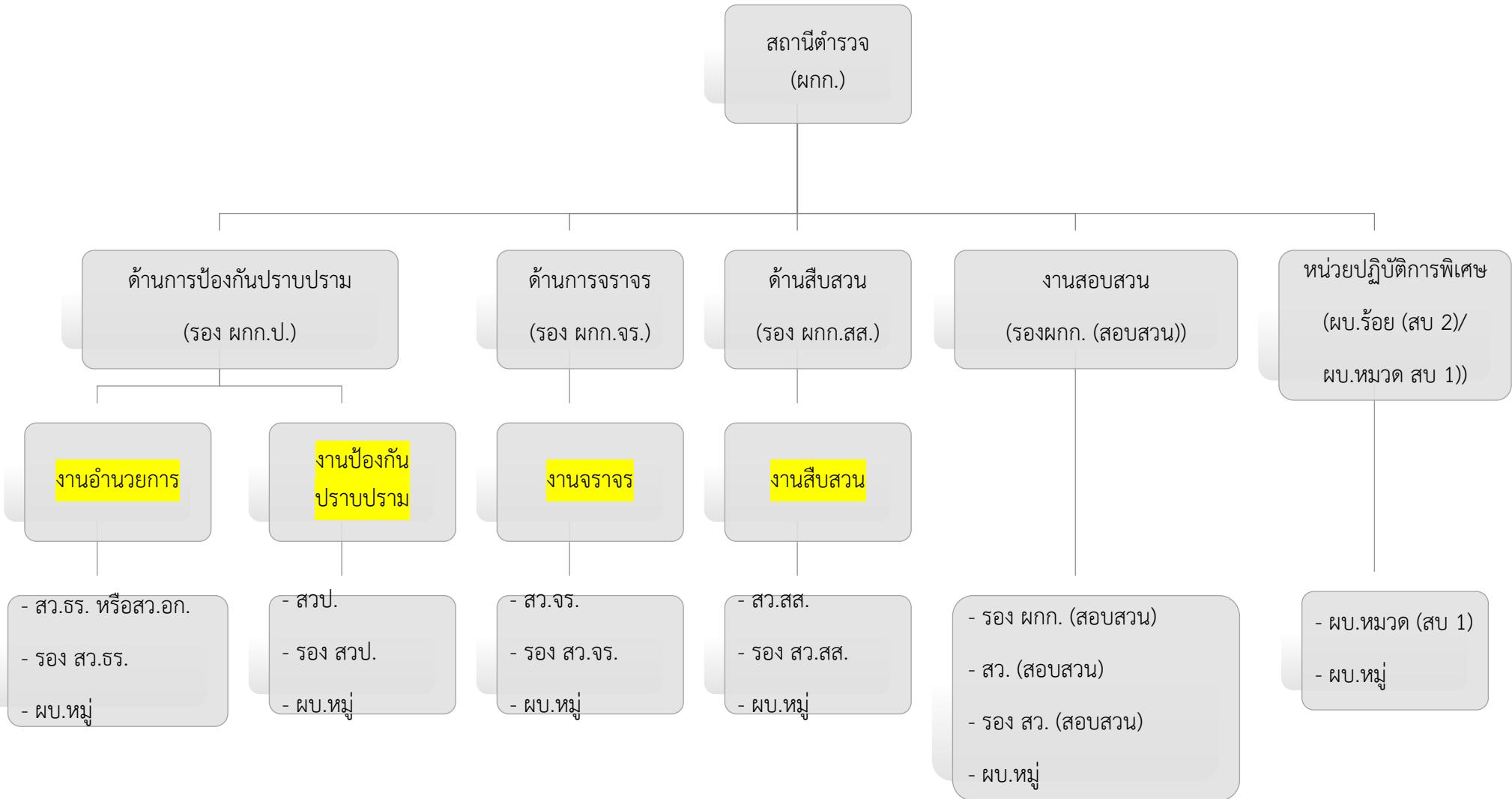
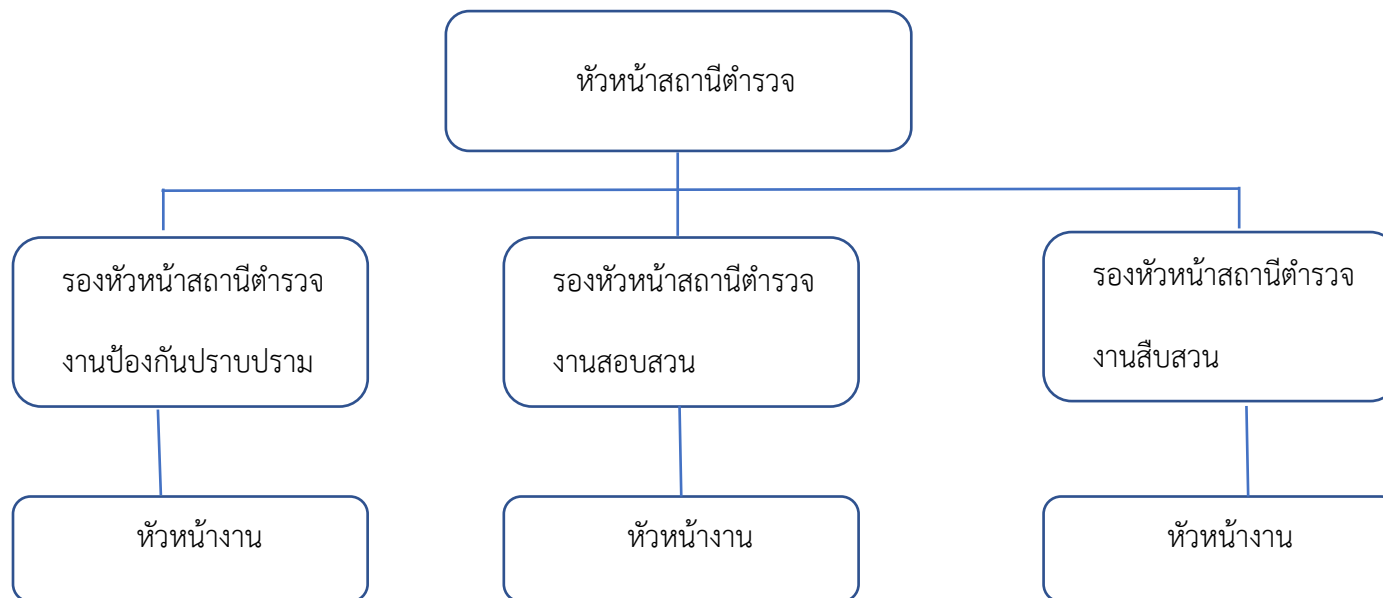


โครงสร้าง

โครงสร้างการแบ่งส่วนราชการของสถานีตำรวจภูธรบ่อหลวง



โครงสร้างการแบ่งส่วนราชการตำรวจภูธรปทุมธานี



- หมายเหตุ :
- 1) รองผู้กำกับการป้องกันปราบปราม เป็นหัวหน้างานอำนวยการ และงานป้องกันปราบปราม
 - 2) รองผู้กำกับการจราจร เป็นหัวหน้างานจราจร
 - 3) รองผู้กำกับการสืบสวน เป็นหัวหน้างานสืบสวน
 - 4) รองผู้กำกับการ (สอบสวน) ที่มีอาวุโสสูงสุดเป็นหัวหน้างาน
 - 5) หน่วยปฏิบัติการพิเศษ จะกำหนดให้ตามสถานการณ์และความจำเป็น

แผนผังผู้บังคับบัญชาสถานีตำรวจภูธรบ่อหลวง



พ.ต.อ.อานูภาพ ชัยศิริ
ผกก.สภ.บ่อหลวง

ป้องกันและปราบปราม

สืบสวน

สอบสวน

อำนวยการ



พ.ต.ท.สมพงษ์ พชรพงศ์พันธ์
รอง ผกก.ป.สภ.บ่อหลวง



พ.ต.ท.ณัฐชัยพัฒน์ บุญทองโต
รอง ผกก.สส.สภ.บ่อหลวง



พ.ต.ท.สมบูรณ์ เทพคำ
รอง ผกก.(สอบสวน) สภ.บ่อหลวง



พ.ต.ต.นิกร เดชชัยพงศ์
สว.ป.สภ.บ่อหลวง



พ.ต.ท.ลินทุกานต์ ขาวน้อย
สว.สส.สภ.บ่อหลวง



พ.ต.ต.ณัฏพงศ์ อธิพัฒน์
สว.(สอบสวน) สภ.บ่อหลวง



พ.ต.ต.ชาวลิต ประพันธ์
สว.อก.สภ.บ่อหลวง



ร.ต.อ.รุ่งศิริ มานะกิจ
รอง สว.(ป.)สภ.บ่อหลวง



ร.ต.อ.กวี ศิริ
รอง สว.สส.สภ.บ่อหลวง



ร.ต.อ.นิคม นาชัยภูมิ
รอง สว.สส.สภ.บ่อหลวง



จ.ส.ต.อภิวัฒน์ สมยศ
ผบ.หมู่(ป.)สภ.บ่อหลวง



ส.ต.ท.สหพัฒน์ ทองเที่ยว
ผบ.หมู่(ป.)สภ.บ่อหลวง



ส.ต.ต.พลเทพ ใจสุข
ผบ.หมู่(ป.)สภ.บ่อหลวง



จ.ส.ต.บุทธิพงษ์ เหลือมชาติ
ผบ.หมู่(ป.)สภ.บ่อหลวง



ส.ต.ต.สิริวัชร พรมมาแบน
ผบ.พงส.สภ.บ่อหลวง



ส.ต.ต.ณัฐพงษ์ ฉายใสแก้ว
ผบ.หมู่(ป.) สภ.บ่อหลวง



ส.ต.ท.กาญจนาพงศ์ เทียบวาจา
ผบ.หมู่(ป) สภ.บ่อหลวง



ส.ต.ท.พัชรพล เป่าป้อ
ผบ.หมู่(ป) สภ.บ่อหลวง



ส.ต.ต.เอกพันธ์ ปิ่นศรีสุข
ผบ.หมู่(ป.)สภ.บ่อหลวง



ส.ต.ต.เอกสิทธิ์ เจริญสุข
ผบ.หมู่(ป.)สภ.บ่อหลวง



ส.ต.ต.ธีรภัทร อินดีแก้ว
ผบ.หมู่(ป.)สภ.บ่อหลวง



ส.ต.ต.สุเจริญ ดิษฐ์พัฒนาชัย
ผบ.พงส.สภ.บ่อหลวง



ส.ต.ต.ปรเมศวร์ ตีมีด
ผบ.หมู่(คผค)สภ.บ่อหลวง



ส.ต.ต.วชิรวิบูลย์ สุขเป็ียง
ผบ.พงส สภ.บ่อหลวง



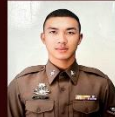
ส.ต.ต.เกียรติศักดิ์ ใจคำ
ผบ.หมู่(ป) สภ.บ่อหลวง



ส.ต.ต.นันทวิทย์ จันทร์รัมย์
ผบ.พงส สภ.บ่อหลวง



ส.ต.ต.สหัสวรรษ จันทร์แสง
ผบ.หมู่(ป.)สภ.บ่อหลวง



ส.ต.ต.นवल ปัญญาณี
ผบ.หมู่(คผค)สภ.บ่อหลวง

ลักษณะงานภายในสถานี แบ่งเป็น 5 สายงาน

งานอำนวยการ

- งานนโยบายและแผนปฏิบัติการ
- งานธุรการและสารบรรณ
- งานกำลังพล
- งานการศึกษา ฝึกอบรม
- งานสวัสดิการ
- งานพัฒนาองค์กร
- งานงบประมาณ งานการเงินและพัสดุ
- งานสื่อสารและเทคโนโลยีสารสนเทศ
- งานเงินสินบน งานรางวัลและเงินตอบแทน
- งานจัดอาหารเลี้ยงผู้ต้องขัง
- งานทะเบียนคนต่างด้าวและขออนุญาต
- งานประชาสัมพันธ์
- งานปฏิบัติตามนโยบายยุทธศาสตร์
- งานจัดประชุม
- งานควบคุม ตรวจสอบการปฏิบัติงานของตำรวจ
- งานอื่นที่เกี่ยวข้องกับงานอำนวยการ

งานป้องกันปราบปราม

- งานการข่าว
- งานควบคุมผู้ต้องหาและผู้ต้องขัง
- งานควบคุมความวิญญูหรือรับส่งวิญญู
- งานจุดตรวจจุดสกัด
- งานสายตรวจ
- งานควบคุมแหล่งอบายมุข
- งานตามกฎหมายอาญา
- งานปราบปรามผู้มีอิทธิพล
- งานพิทักษ์เด็ก เยาวชน และสตรี
- งานฝึกอบรมประชาชนอาสาสมัคร
- งานคณะกรรมการการตรวจสอบและติดตามการบริหารงานตำรวจ
- งานประชาสัมพันธ์ ชุมชนสัมพันธ์
- งานพัฒนากำลังพล งบประมาณ วัสดุ อุปกรณ์ เทคโนโลยี
- งานระบบงบประมาณเกี่ยวกับงานป้องกันปราบปราม
- งานถวายความปลอดภัย
- งานควบคุมความสงบเรียบร้อย
- งานอื่นที่เกี่ยวข้องกับงานป้องกัน

งานจราจร

- งานวางแผนและควบคุมการจราจร
- งานการศึกษาเก็บสถิติข้อมูลเกี่ยวกับจราจร
- งานให้ความรู้และอบรมผู้ปฏิบัติหน้าที่จราจร
- งานสอดส่อง ตรวจตราแนะนำประชาชน ผู้ใช้รถใช้ถนน
- งานเก็บรวบรวมข่าวสารด้านจราจร
- งานถวายความปลอดภัย
- งานควบคุมความสงบเรียบร้อย
- งานอื่นที่เกี่ยวข้องกับงาน

งานสืบสวน

- งานสืบสวนการกระทำความผิดเกี่ยวกับประมวลกฎหมายอาญา
- งานสืบสวนหาข่าวและระบบข้อมูลอาชญากรรม
- งานวางแผนสืบสวน
- งานดำเนินการเพื่อให้ประชาชนมีส่วนร่วมในการสืบสวน
- งานจับกุม
- งานถวายความปลอดภัย
- งานควบคุมความสงบเรียบร้อยกรณีมีเหตุพิเศษ
- งานปกปิดและคุ้มครองแหล่งข่าวและพยาน
- งานอื่น ๆ ที่เกี่ยวกับงานสืบสวน

งานสอบสวน

- งานสืบสวนสอบสวนผู้กระทำความผิดตามประมวลกฎหมายอาญา
- งานธุรการทางคดี
- งานการวางแผน
- งานสอบสวนคดีอุกฉกรรจ์หรือคดีที่สำคัญ
- งานให้ความคุ้มครองพยาน
- งานเปรียบเทียบปรับการทำ ความผิดตามกฎหมาย
- งานอื่นที่เกี่ยวข้องกับงานสืบสวนและสอบสวน

อัตรากำลัง

อัตรากำลัง ชั้นสัญญาบัตร

อัตรากำลัง ชั้นสัญญาบัตร สถานีตำรวจภูธรบ่อหลวง จังหวัดเชียงใหม่ (ข้อมูล ณ 29 มีนาคม 2567)					
ตำแหน่ง	ยศ	อัตรานุญาต	คนครอง	ปฏิบัติงานจริง	ว่าง
ผกก.	พ.ต.อ.	1	1	1	0
รอง ผกก.ป.	พ.ต.ท.	1	1	1	0
รอง ผกก.สส.	พ.ต.ท.	1	1	1	0
รอง ผกก.(สอบสวน)	พ.ต.ท.	1	1	1	0
สว.อก.	พ.ต.ต.-พ.ต.ท.	1	1	1	0
สว.ป.	พ.ต.ต.-พ.ต.ท.	1	1	1	0
สว.สส.	พ.ต.ต.-พ.ต.ท.	1	1	1	0
สว.(สอบสวน)	พ.ต.ต.-พ.ต.ท.	1	1	1	0
รอง สว.อก	ร.ต.ต.-ร.ต.อ.	1	0	0	1
รอง สว.ป.	ร.ต.ต.-ร.ต.อ.	4	0	0	4
รอง สว.ป.(ขส.)	ร.ต.ต.-ร.ต.อ.	1	0	0	1
รอง สว.สส.	ร.ต.ต.-ร.ต.อ.	2	1	1	1
รอง สว.(สอบสวน)	ร.ต.ต.-ร.ต.อ.	4	0	0	4
รอง สว.(สอบสวน) หัวหน้างานคดี	ร.ต.ต.-ร.ต.อ.	1	0	0	1
รวม		21	9	9	12

อัตรากำลัง ชั้นประทวน

อัตรากำลัง ชั้นประทวน สถานีตำรวจภูธรบ่อหลวง จังหวัดเชียงใหม่ (ข้อมูล ณ 29 มีนาคม 2567)					
ตำแหน่ง	ยศ	อัตรานุญาต	คนครอง	ปฏิบัติงานจริง	ว่าง
รอง สว.(ป.)	ร.ต.ต.-ร.ต.อ.	1	1	1	0
รอง สว.(สส.)	ร.ต.ต.-ร.ต.อ.	1	1	1	0
ผบ.หมู่(ป.)	ส.ต.ต.-จ.ส.ต.	2	2	2	0
ผบ.หมู่(คผศ.)		2	2	2	0
ผบ.หมู่(สตร.)		15	11	11	4
ผบ.หมู่(ผช.พงส.)		6	4	4	2
ผบ.หมู่(จร.)		2	0	0	2
ผบ.หมู่(สส.)		5	0	0	5
รวม		34	21	21	13

ข้อมูลผู้บริหาร

ผู้บริหารสถานีตำรวจภูธรบ่อหลวง



พ.ต.อ.อานูภาพ ชัยศิริ

ตำแหน่ง หัวหน้าสถานีตำรวจภูธรบ่อหลวง

โทร 096-569-4698



พ.ต.ท.สมพงษ์ พชรพงศ์พันธ์

ตำแหน่ง รอง ผกก.ป.สภ.บ่อหลวง

โทร 081-023-4420



พ.ต.ท.สมบูรณ์ เทพคำ

ตำแหน่ง รอง ผกก.(สอบสวน).สภ.บ่อหลวง

โทร 083-320-9283